

Ansicht West, Haus 2



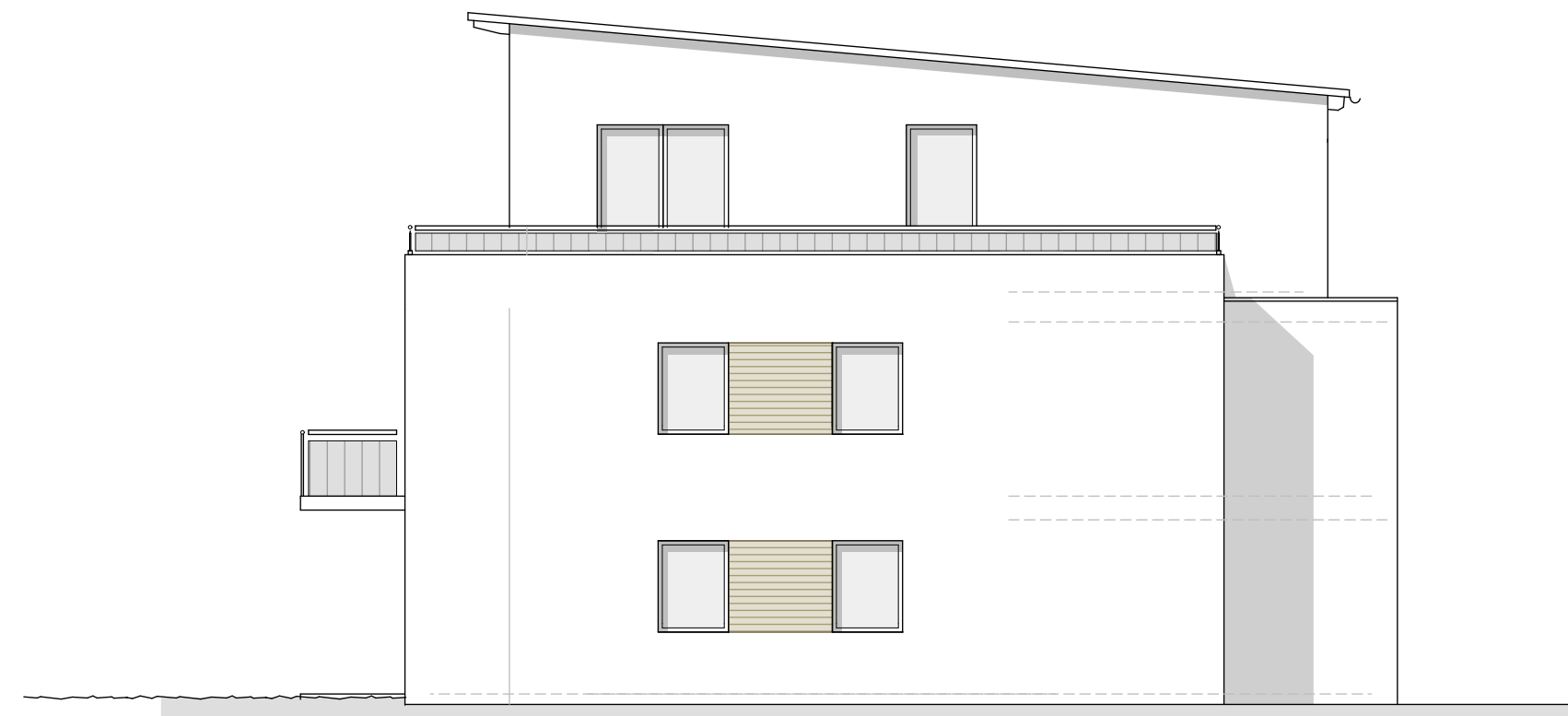
Ansicht Nord, Haus 2

25,24



Ansicht Süd, Haus 2

25,24



Ansicht Ost, Haus 2

Vorhaben Eingabeplanung zur Errichtung von zwei Wohnhäusern mit 18 Wohnungen und einer Tiefgarage mit 32 Stellplätzen

Bauort Fl-Nr. Zur Lotusblüte 10+14 86690 Mertingen

Bauherr Schneid Bauträger GmbH Mardostr. 27 86690 Mertingen

Planinhalt Ansichten Haus 2 M 1/100

Datum 09.03.2018

Nummer VE-002

Niebler + Thormann Architekten GmbH Reichsstraße 58 86609 Donauwörth

Telefon 0906 / 29 99 32 0
Telefax 0906 / 29 99 32 20
info@nt-architekten.de